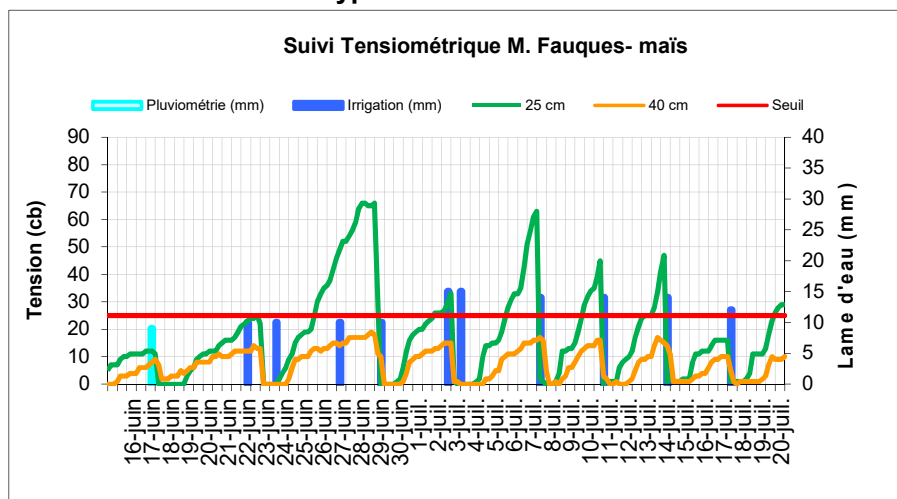


Commune: Noaillan

Parcelle de **M. Fauques** : Maïs P0827 semé le 15 avril

Type de sol: Sables



Stade : Floraison femelle

Cette parcelle a très fortement souffert des excès d'eau du printemps.

Sur la semaine passée, le confort hydrique a été satisfaisant. Obj : lancer l'irrigation lorsque les tensios atteignent 20 cb à 25 cm. La floraison s'est généralisée. Compter donc 3 semaines de fort besoin.

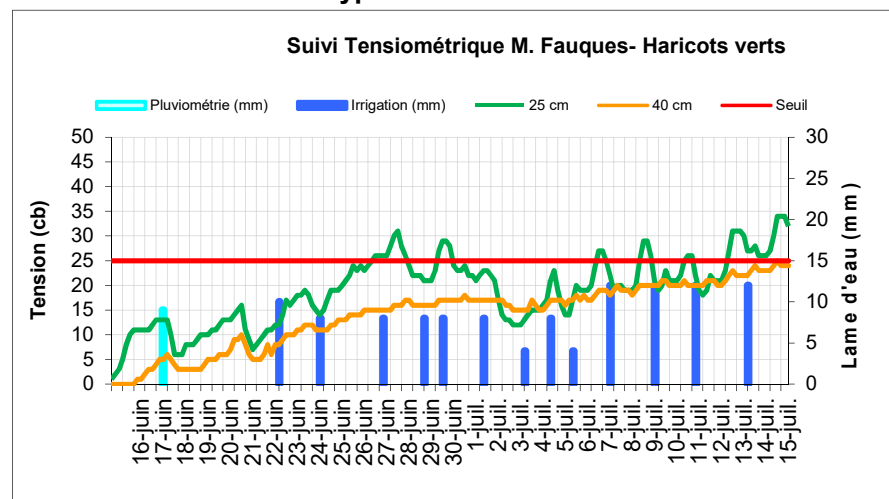
Au vu des valeurs de lundi, un nouveau tour d'eau est nécessaire.

Compte tenu des prévisions météo, tabler sur 7 mm/jour jusqu'à vendredi puis 6 mm/jour de besoin en eau des plantes.

Commune: Noaillan

Parcelle de **M. Fauques** : Haricots verts semés le 5 mai

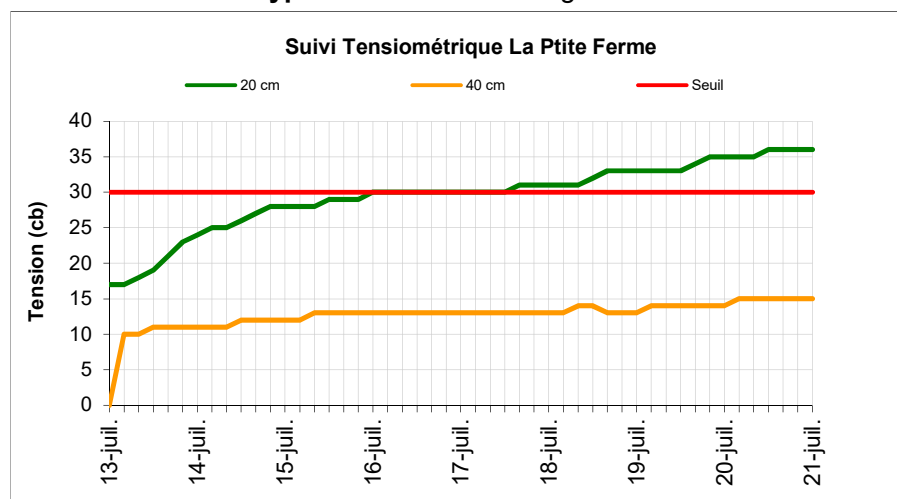
Type de sol: Sables



Stade : Récolte en cours

Bonne récolte dans cette parcelle qui affiche un beau potentiel. Les tensiomètres ont été enlevés la semaine dernière.

Commune: Léognan
Parcelle de la Ptite Ferme : Tomates sous serre
Type de sol: Sables sur grave



Stade: De la floraison du 3ème bouquet à la mi-récolte

Coefficient cultural théorique de 0,9. Sol plus humide en profondeur qu'en surface. Les valeurs tensiométriques remontent progressivement à 30 cm et sont stables à 60 cm. Le confort hydrique est globalement satisfaisant. La semaine est annoncée chaude.

Maintenez donc les apports d'eau. A la mi-récolte, les besoins diminueront de l'ordre de 30% ($0,6 \cdot \text{ETP}$).

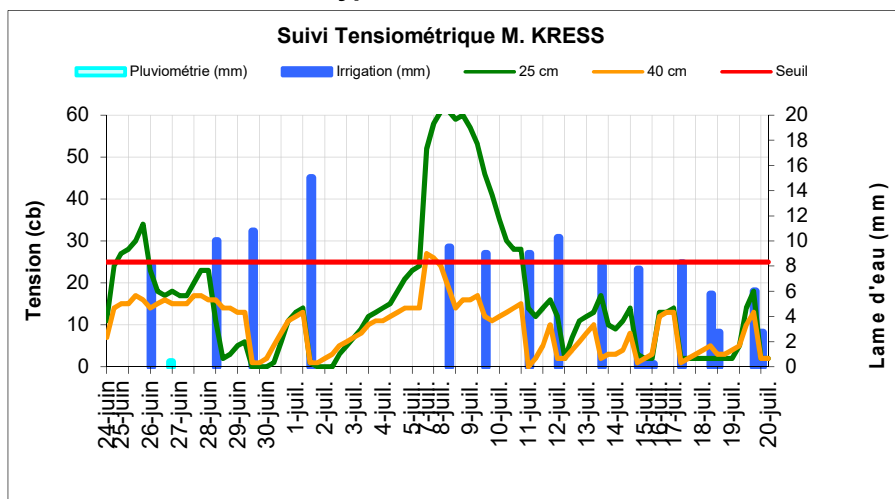
Plus la tension (exprimée en cb) est élevée, moins l'eau est disponible pour les végétaux.



Commune: Captieux

Parcelle de M. Kress : Mais grains

Type de sol: Sables



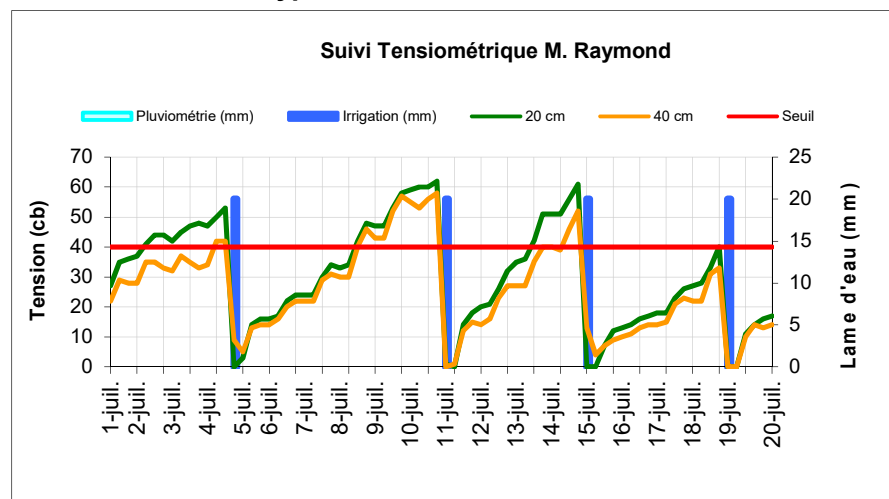
Stade : Floraison

Mais en début floraison. Compter 3 semaines de fort besoin. Sur la semaine passée, le confort hydrique a été satisfaisant. Obj : lancer l'irrigation lorsque les tensios atteignent 20 cb à 25 cm. Tabler sur des besoins en eau de 7 mm/jour jusqu'à vendredi compris puis une légère baisse autour 6 mm/jour. Ne pas hésiter à suivre le télétransmetteur pour vérifier la stratégie.

Commune: Sainte Hélène

Parcelle de M. Raymond : Mais grains

Type de sol: Sables humifères



Stade : Floraison

Ce sol de sable noir bénéficie d'une bonne réserve hydrique pour des sables. La dose d'irrigation permet de parfaitement saturer le sol en eau. Début floraison. Compter 3-4 semaines de fort besoin. Sur la semaine passée, le confort hydrique a été satisfaisant (supérieur à la semaine précédente). Obj : lancer l'irrigation lorsque les tensios atteignent 40 cb à 25 cm d'où l'intérêt du télétransmetteur. Sur la semaine à venir, besoin en eau à hauteur de 7 mm/jour, puis 6 mm jour à partir de samedi.

Plus la tension (exprimée en cb) est élevée, moins l'eau est disponible pour les végétaux.